

MAPA GRUNTÓW III KAMPUSU UJ

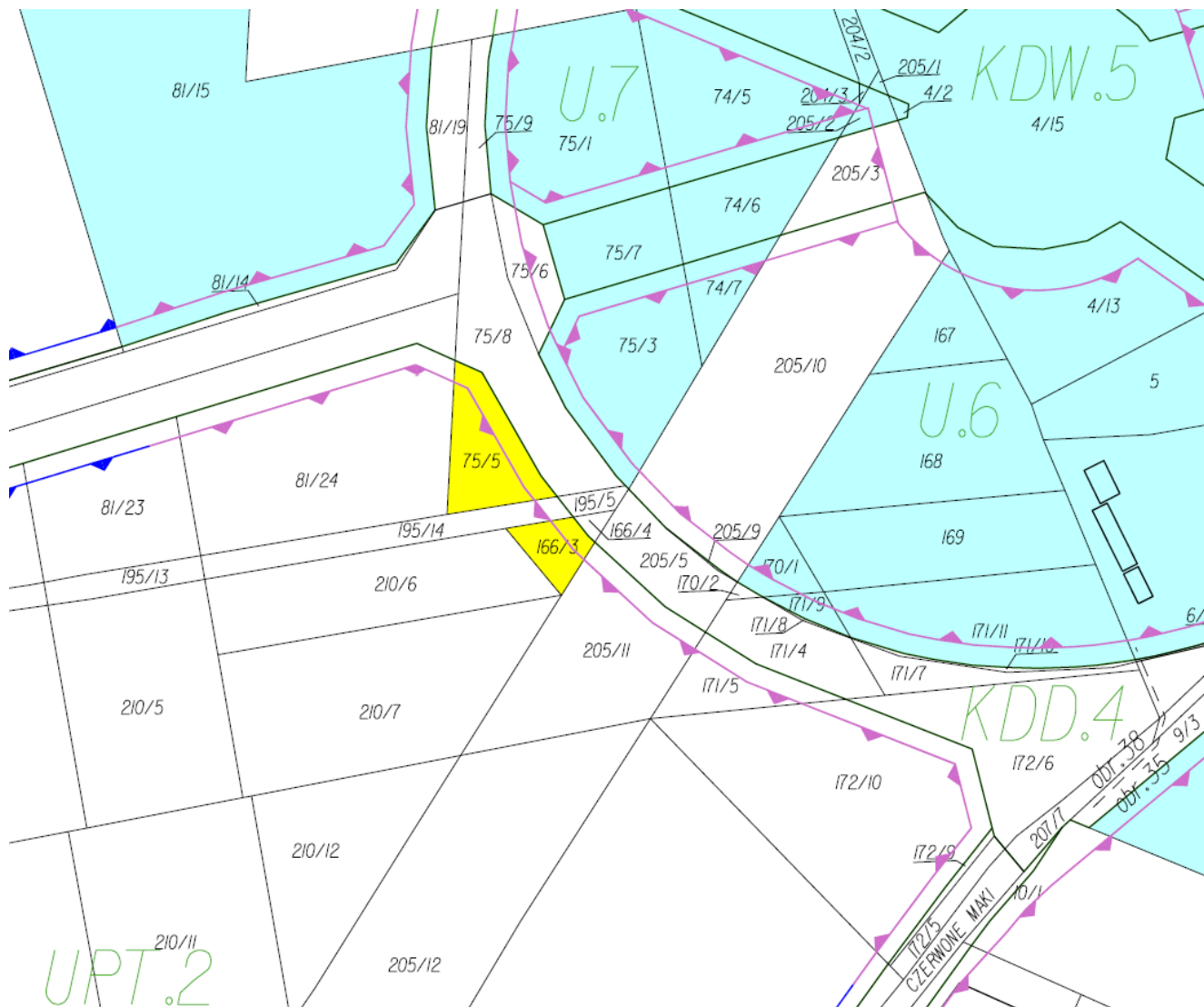
Z WYSZCZEGÓLNIENIEM DZIAŁEK 75/5 I 166/3



Jednostka ewidencyjna : Podgórze

Obręb : 38

Działki : 75/5 o powierzchni 625 m²

166/3 o powierzchni 236 m²



-  - Grunty stanowiące własność UJ
-  - Grunty przewidziane do sprzedaży